



REPORTE DE TRABAJOS DE INSTALACION DE SINCRONISMO DE PLANTAS ELECTRICAS GEP 110 DE PETRONORTE

UBICACIÓN	PLANTA ELECTRICA	SERIE No.	FECHA DE ENTREGA:	SOLICITÓ:
SEDE ADMINISTRATIVA DE PETRONORTE SAN ALBERTO CESAR	PS000505 S/N: OLEN03576. PS0005111 S/NOLEN03662	GEP-110-4	26/02/2016	ING. EFRAIN RUIZ

A continuación se describen los trabajos realizados.

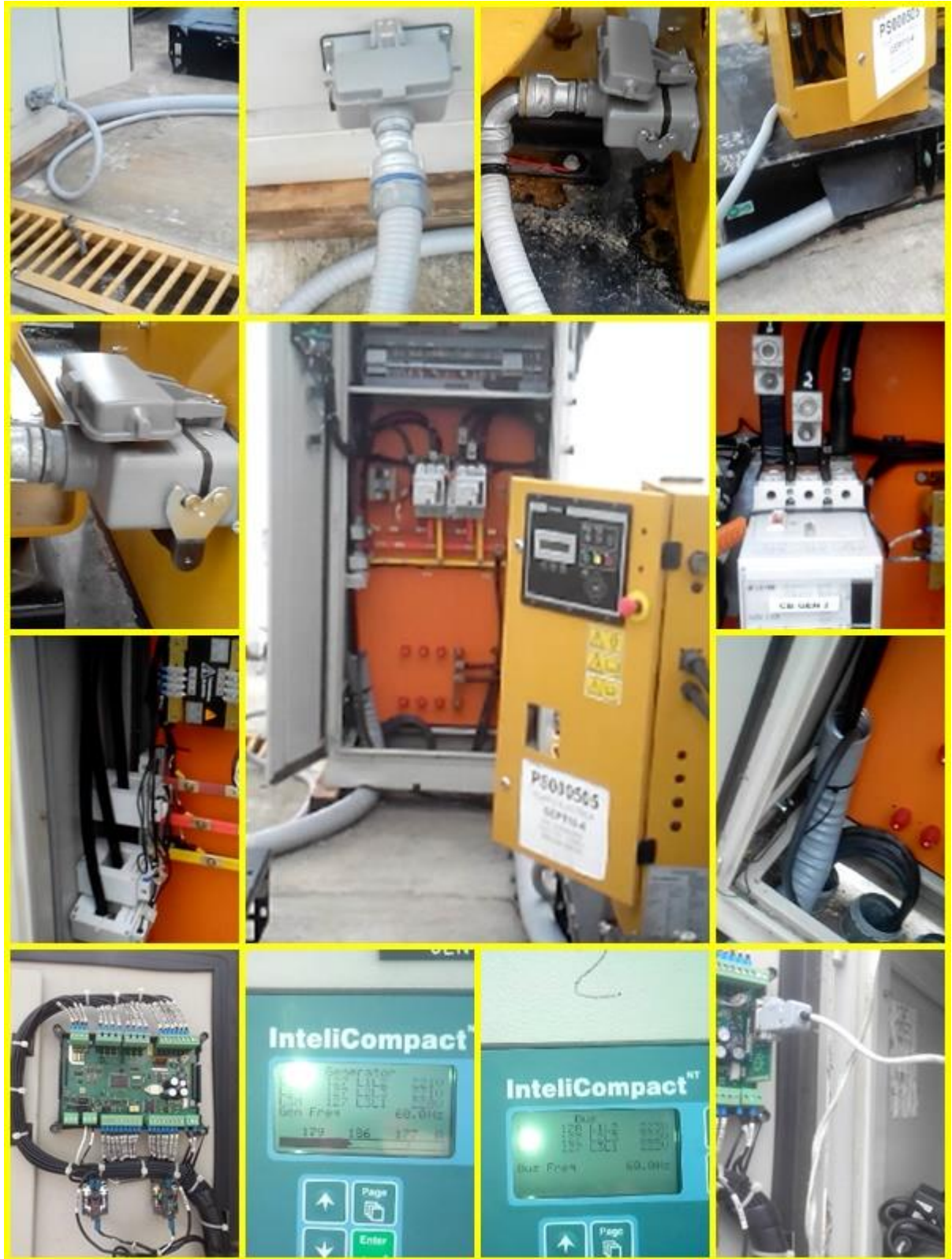
1°. CONEXIÓN DE CABLEADO DE POTENCIA ENTRE PLANTAS-GABINETE DE SINCRONISMO Y SUB-ESTACION DE DISTRIBUCION.



Cableado:

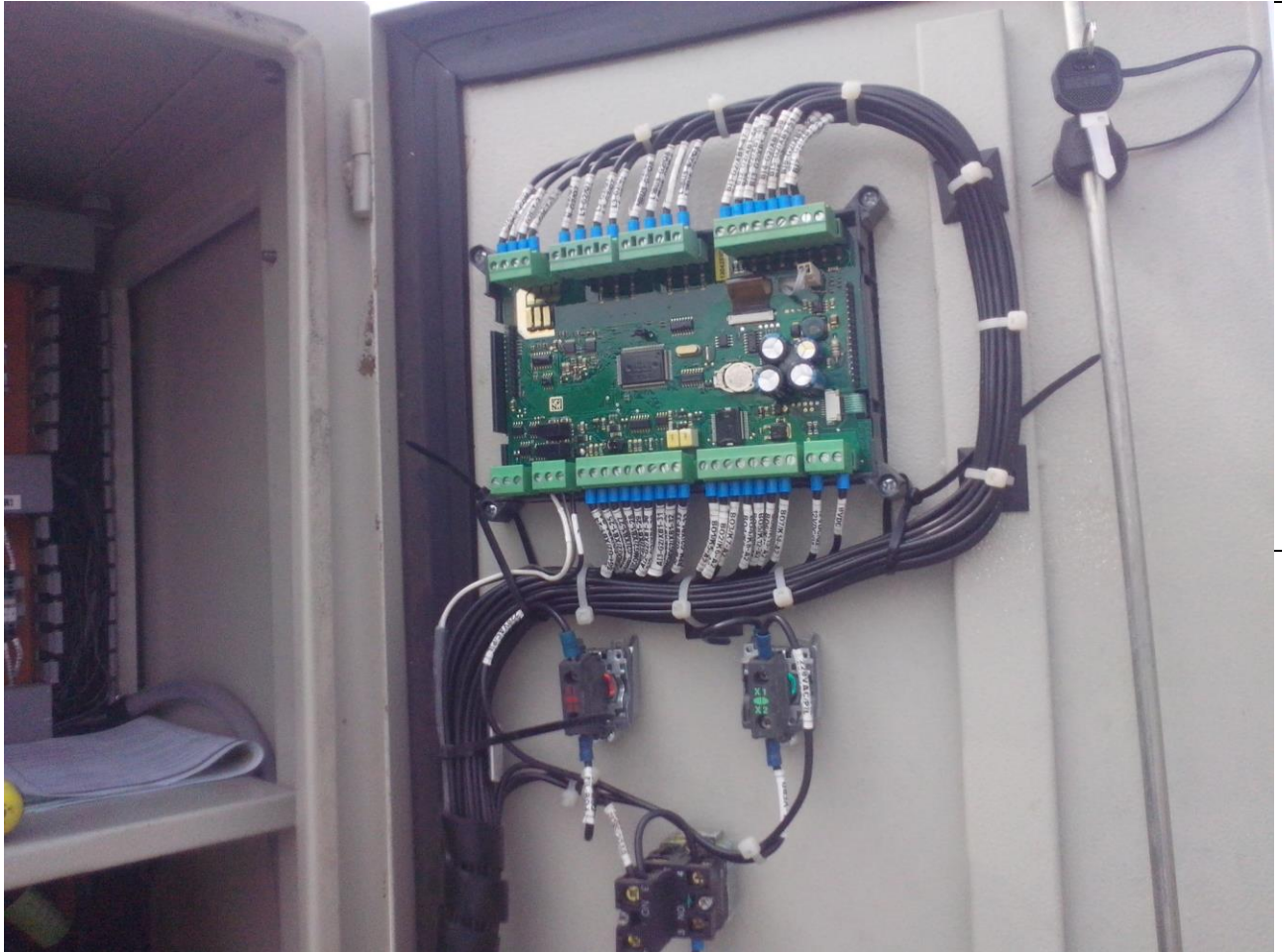
1°. Construcción de conexiones entre las salidas de los generadores 1 y 2 y los interruptores del sistema de sincronismo. Construcción de conexión entre Bus de carga del sincronismo y la barra de distribución de carga de la transferencia en la sub-estación.





CONFIGURACION Y REVISION DE SETUP





PRUEBAS DE FUNCIONAMIENTO.

LOS TRABAJOS REFERENTES A CABLEADO Y CONFIGURACION YA SE TERMINARON. SE ENTREGO CON PRUEBAS EN VACIO Y CON CARGA SATISFACCION.

Fecha: 27/02/2016

NOTA: ADJUNTO DOCUMENTOS CON INFORMACION SOBRE EL SET UP DEL EQUIPO CONTROLADOR, MANUAL DE MANEJO Y MANUAL DE INSTALACION.

Cordialmente,

JAIME ACUÑA JIMENEZ.